

KYSELYTUNTI VILJELIJÖILLE ASIAA LUOMUSTA!

21.5.2024

Katie Halonen
luomuasiantuntija
Kainuun Ely-Keskus

TEAMS

Luomun kyselytunti viljelijöille Teamsilla

Katie Halonen, Kainuun ELY-keskus | 21.5.2024 | MTK-Pohjois-Suomi MaaseutuHarava2 –hankkeen luomukyselytunti, Teams -yhteydellä



Uuden luomusitoumuksen antaminen


- Uusia sitoumuksia voi antaa
- Ilmoitetaan peltotukien haun yhteydessä Vipupalvelussa
- Ohjeet luomusitoumuksen antamiseen peltotukien hakuoppaassa luku 7: ruokavirasto.fi/tuet/maatalous/oppaat/vipu/peltotukien-haku/peltotukien-haku-2024/
- Sitoumukseen liitettävä lähtökohtaisesti kaikki korvauskelpoiset peltolohkot
- Ulkopuolelle voi jättää lohkot, joilla myyntikasvivelvoitteen noudattaminen on hankalaa ja/tai viljelykierto ei onnistu -> luomukorvausta ei makseta
- Ulkopuolelle jätettyihin korvauskelpoisiin lohkoihin on kirjattava perusteet!!

Lisäalojen liittäminen voimassa olevaan luomusitoumukseen 2024


- Haettujen lisäalojen perusteella ei enää tehdä uutta sitoumusta vaan lisäalat liitetään voimassa olevaan sitoumukseen
- Ei pinta-ala rajoitteita
- Tehdään peltotukihaun yhteydessä Vipupalvelussa
- Mahdolliset lohkojaot ja yhdistämiset ajoissa Vipu-palvelussa -> korjatut, lopulliset peruslohkojen tiedot käytössä peltotukien haussa
- Ohjeet lisäalojen liittämiseen peltotukien hakuoppaassa luku 7.6:
ruokavirasto.fi/tuet/maatalous/oppaat/vipu/peltotukien-haku/peltotukien-haku-2024/
- Opasvideo lisäalojen liittämisestä:
www.youtube.com/watch?v=HLGWCwIGx2A&list=PLaChS_FTPuvT7eneb7gIqAGUSy4IzKdcJ&index=1
- Lisäalat näkyvät Vipu-tulosteella Sitoumuksen peruslohkojen jälkeen kohdassa **Sitoumukselle haetut peruslohkot**

Lomake 215M – Luomusitoumuksen muuttaminen

- Lomake löytyy: ruokavirasto.fi/tuet/maatalous/hakuoppaat-ja-ohjeet-viljelijöille/tukihakulomakkeet/
- Muutetaan sitoumustyyppiä
- Ilmoitetaan sitoumustyyppin lisätiedon muuttumisesta -> myyntikasvivelvoite vs. siitä vapauttava muutos
- Palautus omaan ELY-keskukseen peltotukien haun loppuun mennessä

 **RUOKAVIRASTO**
Livsmedelsverket • Finnish Food Authority

Lomake 215M
Luomusitoumuksen muuttaminen

 Euroopan unionin osarahoittama

Palauta lomake, jos haluat muuttaa voimassa olevan sitoumuksen tietoja. Toimita lomake ELY-keskukseen peltotukien haun loppuun mennessä.

Viranomaisen merkinnät

Lomake vastaanotettu, pvm.	Vastaanottaja
Asiatunnus	

1. Hakijan tiedot

Nimi	Tilatunnus
Postiosoite	Postinumero ja -toimipaikka
Matkapuhelinnumero	Sähköposti

2. Aiemmin annetun sitoumuksen muuttaminen
Valitse vain muutettavat kohdat.

A. Sitoumustyyppin muuttaminen

Haen kasvuotannon luomusitoumukseni muuttamista kasvi- ja eläintuotannon luomusitoumuksiksi. Valitse sitoumustyyppin lisätieto kohdasta B, ilmoita eläinlaji kohdassa C.

Haen kotieläintuotannon luomusitoumuksen muuttamista kasvuotannon luomusitoumuksiksi. Ilmoita sitoumustyyppin lisätieto kohdassa B ja poistettavat eläinlajit kohdassa C.

B. Sitoumustyyppin lisätiedon muuttaminen

Myyntikasvivaatimus, kaikki tilan lohkot.

Rehuntuotantosopimus tehty luomukotieläinsitoumuksen tehneen tilan ja/tai luomurehua välittävän yrityksen kanssa, kaikki tilan lohkot. Liitä lomakkeen liitteeksi rehuntuotantosopimus.

Käytän vähintään 50 % tilan sitoumusalasta oman karjan rehun tuotantoon, kaikki tilan lohkot.

215M_29.4.2024

C. Eläinlajin lisäys tai poisto luomusitoumukselta
Valitse sitoumukselle lisättävät ja/tai poistettavat eläinlajit.

Eläinlaji	Lisään eläinlajin sitoumukseseen	Poistan eläinlajin sitoumukselta
Naudat	<input type="checkbox"/>	<input type="checkbox"/>
Lampaat	<input type="checkbox"/>	<input type="checkbox"/>
Vuohet	<input type="checkbox"/>	<input type="checkbox"/>
Siat	<input type="checkbox"/>	<input type="checkbox"/>
Kanat	<input type="checkbox"/>	<input type="checkbox"/>
Kukot	<input type="checkbox"/>	<input type="checkbox"/>
Broilerit	<input type="checkbox"/>	<input type="checkbox"/>
Kalkkunat	<input type="checkbox"/>	<input type="checkbox"/>
Hanhet	<input type="checkbox"/>	<input type="checkbox"/>
Ankat	<input type="checkbox"/>	<input type="checkbox"/>

3. Lisätiedot

4. Allekirjoitus

Vakuutan tällä lomakkeella olevat tiedot oikeiksi ja sitoudun noudattamaan luonnonmukaisen tuotannon ehtoja valitsemani sitoumustyyppin edellyttämällä tavalla.

Paikka ja aika	Maatalouden viljelijätukiasiointiin valtuutetun allekirjoitus ja nimenselvennys tai maatalon kaikkien omistajien allekirjoitukset ja nimenselvennykset
----------------	--------------------------------------------------------------------------------------------------------------------------------------------------------

5. Liitteet

Luomukurssitodistus, jos haet sitoumuksen muuttamista kotieläintuotannon sitoumuksiksi.

Yhteistyösopimus rehuntuotannosta.

215M_29.4.2024

Ongelmia Vipupalvelussa!

- Vipuneuvojassa on myyntikasveista huomautus: *Et ole ilmoittanut riittävästi myyntikasveja. Olet ilmoittanut myyntikasveja x,xx hehtaaria. Vaatimuksen täyttyminen vaatii x,xx hehtaaria.*
 - Huomautus tulee tällä hetkellä kaikille sitoumuksille sitoumustyypistä ja sitoumuksen lisätiedosta riippumatta
 - Ei tarvitse noteerata, jos tilalla rehuntuotantosopimus tai eläinsitoumus, tuskin tulee korjaantumaan
 - Huomautus laskee myyntikasvivelvoitealaan mukaan myös sitoumuksella olevat ja sinne lisäaloina haettavat SV-lohkot!
 - **Jos on korvauskelpoisia SV-lohkoja, velvoiteala laskettava käsin!** Korjaantuu toivottavasti pian.
- Lisäkoulutustodistuksen liittäminen luomu –välilehdelle aiheuttaa sovellusvirheen
 - Liittäminen onnistuu ”Hae tukia” –välilehdellä muuna liitteenä -> Ei tule korjaantumaan tähän tukihakuun

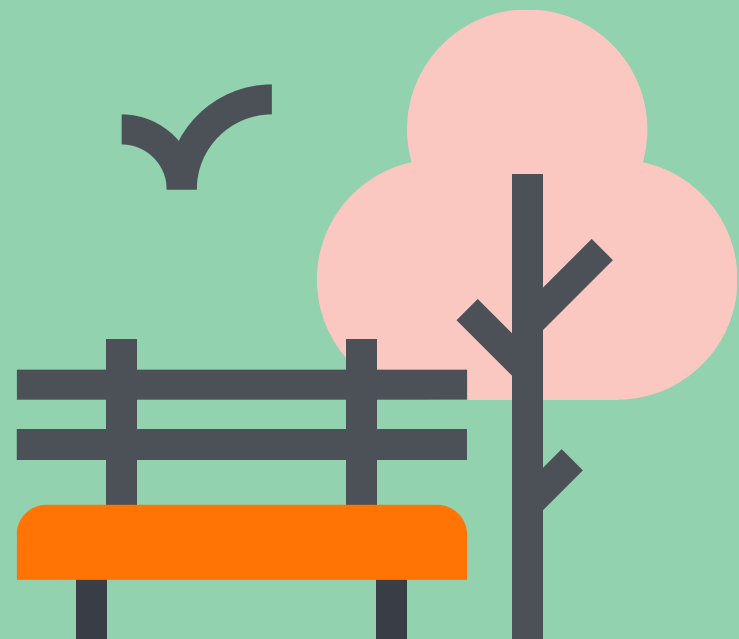
Muistettavaa luomun tuotantoehdoissa:

- Ilmoita v.2023 yleisen luvan perusteella käyttämä lisäysaineisto 31.5. mennessä sähköisellä lomakkeella!
 - Linkki lomakkeeseen sivulla:ruokavirasto.fi/teemat/luomu/luomumaatilat/luomukasvit/Luomun-tuotantopanokset/yleinen-lupa-kayttaa-tavanomaista-lisaysaineistoa/
- Uudet ja päivitettyt alihankintasopimukset toimitetta omaan ELY-keskukseen
- Lannan laajaperäisyys selvitykset oltava ajantasaisia
 - Saa olla max. 5v vanhoja

Luomuinfon tallenne

- 3.4.2024 pidetyn Kainuun luomuinfon tallenne ja diat löytyvät hankkeen nettisivuilta pohjois-suomi.mtk.fi/maaseutuharava2 vasemmasta reunasta otsikon "Hankkeen materiaalit" alta
 - Suoralinkki tallenteeseen <https://youtu.be/7W2YMgFmVHQ>
 - Suoralinkki diamateriaaleihin <https://rb.gy/icergy>

Kevään aikana ja ennakkoon tulleita kysymyksiä



Myyntikasvivaatimuksesta....

- **”Onko mitään tehtävissä jos vaatimus jää hieman vajaaksi? Esim. ottaa aiempia vuosia huomioon?”**
 - Ei, mitään ei ole tehtävissä. Myyntikasvivelvoite on vuosittainen eikä aiempia tai tulevia vuosia voida ottaa sen täyttämisessä huomioon.
- **”Mikä on seuraamus, jos myyntikasvivaatimus ei täyty?”**
 - Seuraamusprosentti on vajaaksi jääneen alan prosenttiosuus velvoitealasta kerrottuna 1,5:llä. Luomun kasvituotannon korvaus leikkautuu ko. prosentin verran.

“Voinko vastaanottaa lantaa tavanomaiselta hevostallilta, jolla ei ole omaa peltoalaa ollenkaan? Tarvitseeko laajaperäisyyslaskelmaa?”

- Kyllä voit vastaanottaa, jos luovuttavan tav.om. tilan (sekä mahd. vastaanottavan tilan) eläinyksiköt suhteessa lannanlevitysaltaan on max. 2,0 ey/ha. Lannanlevitysaltaan lasketaan mukaan vastaanottavan luomutilan peltopinta-ala sekä kaikki muut mahdolliset peltoalat (luomut ja tavanomaiset), jonne hevostallilla on lannanluovutus sopimus. Luovuttavalla tilalla ei siis tarvitse olla omaa peltoalaa ollenkaan.

Lääkerehu, lääke, rehuaine, puhdistusaine - merkinnät ja soveltuvuus luomutuotantoon...

- **"Onko lääkerehu sallittu luomussa jos eläinlääkäri on sen määrännyt? Tämä ei oikein käy ilmi tuotantoehdoista. Oppaan ruokaviraston vinkki: "Varmista aina huolellisesti, onko käyttämäsi valmiste: lääke, rehuaine vai täydennysrehu." Onko lääkerehu siis lääke vai rehuaine? Jos lääkerehun käyttö ei ole sallittua luomueläimelle voiko sitä kuitenkin käyttää niin että eläimelle tulee siirtymävaihe? Lukeeko lääkerehuissakin joissakin tämä "sallittua käyttää luonnonmukaisessa tuotannossa asetuksen (EU) 2018/848 mukaisesti"? Entä iholle laitettavat sairauden hoitoon tarkoitetut eläinlääkärin määräämät tuotteet kuten ihosprayt, puhdistusaineet ym?"**
 - Kysymys ja vastaukset palasteltu seuraaviin dioihin ->

- **”Onko lääkerehu sallittu luomussa jos eläinlääkäri on sen määrännyt? Tämä ei oikein käy ilmi tuotantoehdoista. Oppaan ruokaviraston vinkki: ”Varmista aina huolellisesti, onko käyttämäsi valmiste: lääke, rehuaine vai täydennysrehu.” Onko lääkerehu siis lääke vai rehuaine?”**
 - Lääkerehuja käytetään yleisimmin kaloille ja turkiseläimille, muille ei Suomessa ole valmistusta -> ei tule vastaan luomutuotannossa. -> Luomueläimille on vain lääkkeitä, rehuaineita ja täydennysrehuja -> varmista mihin näistä valmiste, jota haluat käyttää, luokitellaan
- **Jos lääkerehun käyttö ei ole sallittua luomueläimelle voiko sitä kuitenkin käyttää niin että eläimelle tulee siirtymävaihe?**
 - Eläinlääkäri voi ’määrätä/suosittelaa’ luomuun soveltumatonta rehua/täydennysrehua, mutta **toimija vastaa siitä, että hän käyttää sallittuja tuotteita** -> käyttö voi aiheuttaa poikkeaman (huomautus/markkinointikielto) ja siirtymävaiheen alkamisen alusta
 - **Tiedote:** Luomueläinten ruokintaan uusia vaihtoehtoja www.ruokavirasto.fi/elaimet/rehut/rehualan-uutiset/kaikki-rehualan-uutiset/luomuelainten-ruokintaan-uusia-vaihtoehtoja/
 - Asetuksen (EU) 2021/1165 muutos sallii jatkossa tav.om. propyleeniglykolin, leväöljyn ja kalsiumkloridin käytön rehuaineena.
 - Uusia sallittuja hivenaineita ovat rautakelaatti ja -dekstraani, kuparikelaatti, mangaanikelaatit, sinkkikelaatti ja seleenihiiva.
 - Käyttötarkoitukset ja -kohteet on määritelty tarkasti

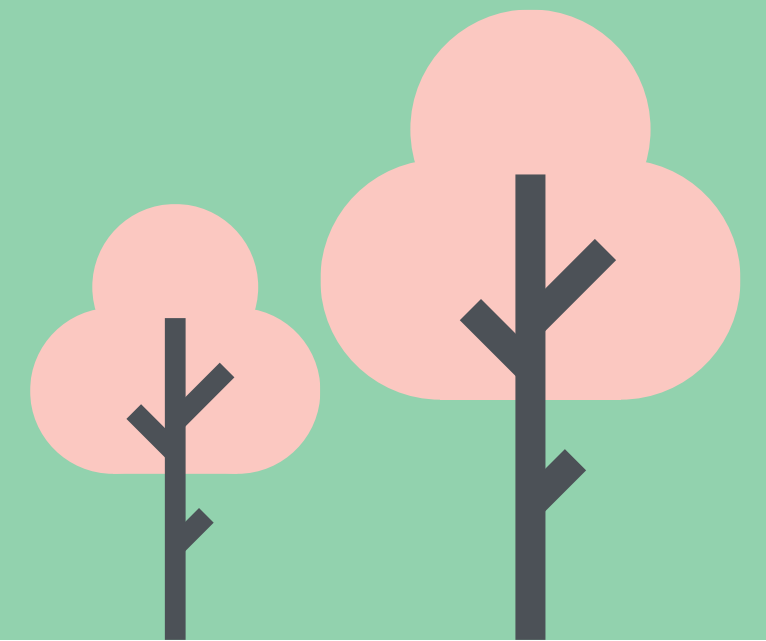
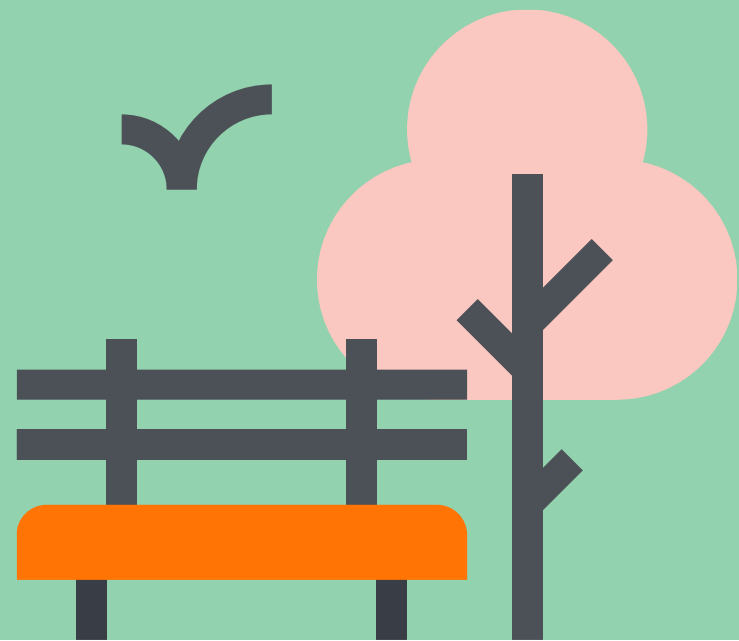
- **Lukeeko lääkerehuissakin joissakin tämä "sallittua käyttää luonnonmukaisessa tuotannossa asetuksen (EU) 2018/848 mukaisesti"?**

- Luomussa sallituissa rehuissa ja täydennysrehuissa voi lukea, jos valmistaja on tämän selvittänyt tai voi olla lukematta -> jos ei lue, soveltuvuus tarkistettava [luomueläintuotannon ehtojen](#) liitteestä 1 ja 2. Suora linkki liitteisiin: www.ruokavirasto.fi/globalassets/viljelijat/luomutilat/elaimet/rehu--ja-lisaaineliitteet-fi-marraskuu-2023.pdf
- **Vastuu luomueläinten tuotantoehtojen mukaisesta ruokinnasta on aina toimijalla.** Eläinlääkäri saattaa suositella tai määrätä luomumärehtijöille täydennysrehuja, joiden koostumus ei vastaa luomulainsäädäntöä. Täydennysrehu saattaa sisältää esimerkiksi B- tai C-vitamiinia ja tavanomaisia rehuaineita (esim. sokeria, glyserolia, hiiltä). Tällaisia täydennysrehuja **ei voi** käyttää luomumärehtijöille 'hoitokerta'-merkinnällä, koska hoitokerta-merkintä liittyy lääkevalmisteisiin. Näiden täydennysrehujen käyttö on **luomuasetuksen vastaista**. Varmista aina ennen täydennysrehun hankintaa, että se soveltuu luomutuotantoon.

- **Entä iholle laitettavat sairauden hoitoon tarkoitetut eläinlääkärin määräämät tuotteet kuten ihosprayt, puhdistusaineet ym?**

- Voi käyttää, mutta
 - Jos ne ovat eläinlääkärin määräämiä lääkevalmisteita -> tulee hoitokertamerkintä
 - Jos ns. käsikauppatuotteita -> ei tule hoitokertamerkintää
- Eivät ole rehuvalmisteita eikä täydennysrehuja

Kyselytunnin aikana tulleita kysymyksiä ja vastauksia



“Tuleeko riistapeltojen kylvösiementen olla myös luomuun soveltuvia? Onko luomussa mitään poikkeusta liittyen riistapellolla käytettäviin siemeniin?”

- **Kyllä tulee olla.** Ei ole olemassa poikkeusta riistapelloilla kuten ei myöskään kasvimailla, jos ne ovat tukihakemuksella ja luomuvalvonnassa/luomuvalvonta-alassa. Pihamaalla olevat tukihakemukselta ja luomuvalvonta-alasta irrotetut kotitarvepuutarhat voidaan jättää luomuehtojen noudattamisvaatimuksen ulkopuolelle. Lähtökohtaisesti kaikki luomussa käytettävä lisäysaineisto tulee olla luomua.
- Kuten kaiken lisäysaineiston kanssa: jos luomusiementä (lajia) ei ole saatavilla, se on yleisessä luvassa, jolloin voi käyttää tavanomaista siementä yleisen luvan perusteella. Jos taas haluttua lajiketta ei ole luomuna saatavilla, sille voi hakea eräkohtaisen luvan ELY-keskuksesta.
 - Yleisessä luvassa on paljon riistapellon perustamiseen sopivia lajeja. Tavanomaisen riistasiemenseoksen niille komponenteille, jotka eivät ole yleisessä luvassa, voi hakea eräkohtaista lupaa, jos samoja lajikkeita ei ole lisäysaineistorekisterissä luomuna saatavilla
- Sivulta ruokavirasto.fi/teemat/luomu/luomumaatilat/luomukasvit/Luomun-tuotantopanokset/ löytyy ajantasainen yleinen lupa sekä lisäysaineistorekisteri, josta löytyy lajikkeet, joita on saatavilla luomuna.

“Onko fosforipastan käyttö [luomussa] lehmille sallittua? Ja mahdollinen varoaika? Sisältää natriumdivetyfosfaattia; ei löydy sallittujen aineiden listasta. (www.teollisuushankinta.fi/tuote/lehman-fosfori-pasta)

- Fosforipasta on täydennysrehu, ei lääke, joten sillä ei ole varoaikaa. Fosforipastan koostumuksesta riippuu onko tuotteen käyttö sallittu luomutuotannossa.
- Muita kuin luonnonmukaisia kasvi-, eläin-, levä- tai hiivaperäisiä rehuaineita, mikrobi- tai kivennäisperäisiä rehuaineita, rehun lisäaineita ja valmistuksen apuaineita saa käyttää vain, jos niiden käyttö luonnonmukaisessa tuotannossa on sallittu luomuasetuksen 24 artiklan perusteella.
- Sallitut aineet löytyvät täytäntöönpanoasetuksen (EU) 2021/1165 liitteestä III eur-lex.europa.eu/legal-content/FI/TXT/?uri=CELEX%3A32021R1165 ja ne on lueteltu myös ruokavirasto.fi/yriykset/oppaat/luomuelain/elaintuotannon-ehdot
- Natriumdivetyfosfaattia ei tosiaan löydy sallittujen aineiden listalta... Ruokavirastosta selvisi, että **natriumdivetyfosfaatti = mononatriumfosfaatti, joka on luomueläintuotannossa sallittu**
- MUTTA linkitetty tuote sisältää **glyserolia**, joka **ei ole sallittu** luomueläintuotannossa

Mitä jos toimijalla on seosta, jossa on alle 15% apilaa?

Ruokaviraston antama vastaus:

- Asiasta on tiedotettu luomutoimijoita jo vuosi sitten keväällä 20.4.2023 julkaistussa luomuviljelijäkirjeessä sivulla 6:
www.ruokavirasto.fi/globalassets/viljelijat/luomutilat/viljelijakirjeet/2023/viljelijakirje_2023_fi.pdf
- Koska kirjaus on kuitenkin muutettu tuotantoehtoihin vasta 7.3.24, niin asiasta ei anneta luomuvalvonnassa huomautusta, **jos seos on ylivuotista tai valmis seos on tilattu ennen tuota JA jos kuitenkin 3kg/ha vaatimus täyttyy** -> menee ohjeistuksella/muistutuksella tänä vuonna
- ja ko. seoksella tänä vuonna kylvetyt lohkot täyttävät palkokasvivaatimusta seuraavinakin vuosina

KYSELYTUNTI VILJELIJÖILLE ASIAA LUOMUSTA!

21.5.2024

KIITOS!!