

Luomu-Info – MaaseutuHarava2

27.4.2023 Teams – koulutus klo 10.00 - 12.00.

Luonnonmukaisen kotieläintuotannon info.

Aiheina muutokset luomukotieläintuotanto ehdoissa sekä sitoumusehdoissa.

Asiantuntijana Katie Halonen Kainuun Ely-keskukselta.

TERVETULO!

OHJEET TEAMS - OSALLISTUJALLE:

- Pidäthän mikrofonisi kiinni yleisesti
- Kysymykset KÄTTÄ NOSTAMALLA - puheenvuoro TAI kirjoita KYSYMYS VIESTIKENTTÄÄN.
- Ilmoitathan jos esitys ei kuulu tai äänet pätkee.



MAASEUTU 2020

ProAgria
Itä-Suomi



Elinkeino-, liikenne- ja
ympäristökeskus



Euroopan maaseudun
kehittämisen maatalousrahasto:
Eurooppa investoi maaseutualueisiin.



Elinkeino-, liikenne- ja
ympäristökeskus

KAINUUN ELÄINTUOTANNON LUOMUINFO 2023

Halonen Katie, Kainuun ELY-keskus

27.4.2023

MTK-Pohjois-Suomi MaaseutuHarava 2 –hankkeen luomuinfo, TEAMS

Sisältö

4. Luomuvalvonnan ja luomusitoumuksen byrokraattikaaviot

LUOMUVALVONTA JA TUOTANTOEHDOT

6. Uuden luomuasetuksen 1.1.2022 myötä tulleita muutoksia eläintuotannon ehtoihin

7. Uuden luomuasetuksen 1.1.2022 myötä tulleita muutoksia eläintuotannon ehtoihin

8. Muutokset ruokintaan

9. Täydennysrehut

10. Laidunnus

11. Nautojen ulkoilu -kaavio

12. Ilmoitusvelvollisuus

13. Luomun viljelijäkirjeet

14. Tarkastusmaksut ja -laskutus

LUOMUSITOUMUS JA -SITOUMUSEHDOT

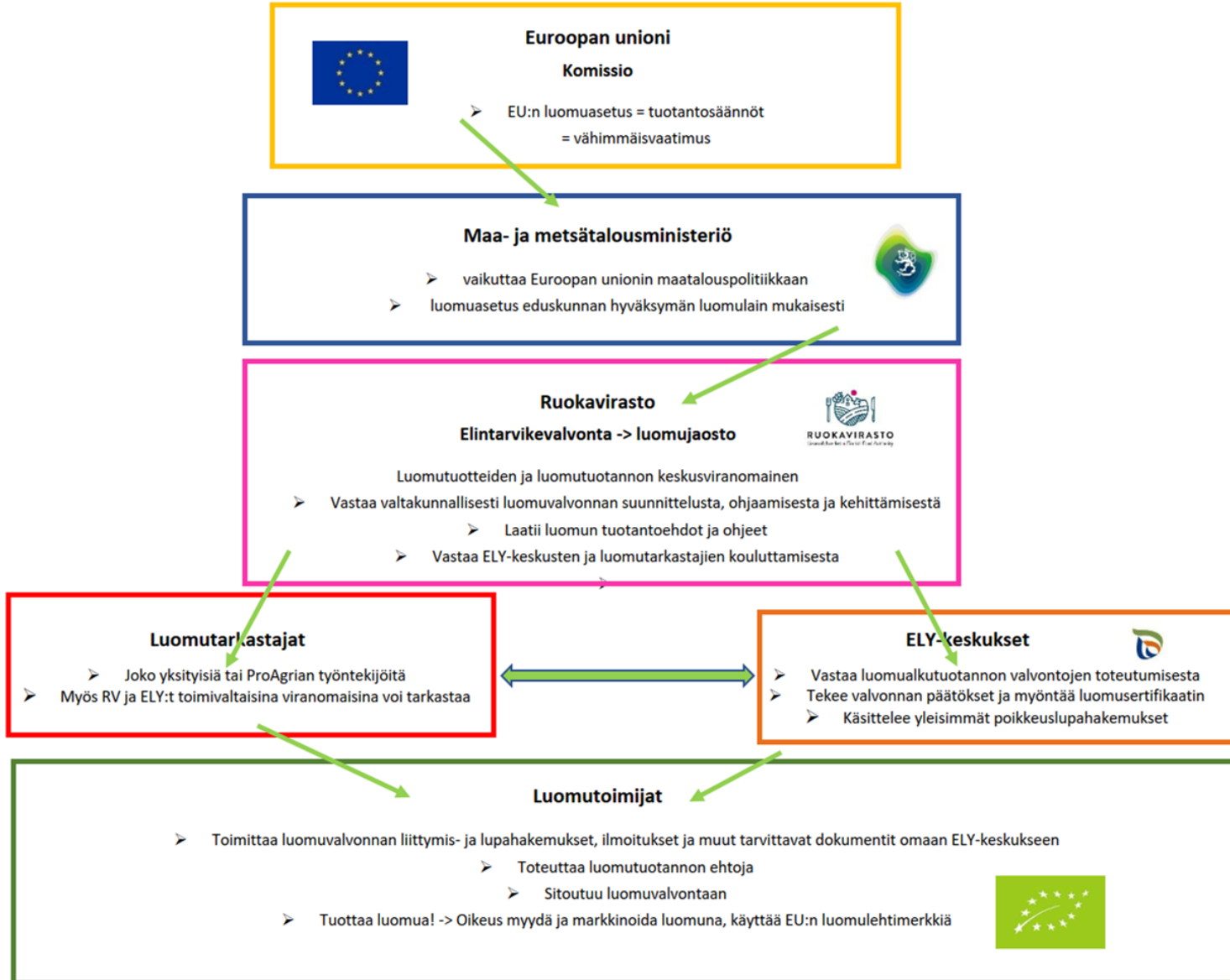
16. Sitoumusehdot

17. Luomukorvaus

18. Eläinmäärän laskeminen

19. Yhteystiedot

LUOMUVALVONTA



LUOMUSITOUMUS





Elinkeino-, liikenne- ja
ympäristökeskus

LUOMUVALVONTA JA -TUOTANTOEHDOT

Halonen Katie, Kainuun ELY-keskus

MTK-Pohjois-Suomi MaaseutuHarava 2 –hankkeen luomuinfo, Teams 27.4.2023

Uuden luomuasetuksen 1.1.2022 myötä tulleita muutoksia eläintuotannon ehtoihin

- Eläintuotannon ehdot
ruokavirasto.fi/yrietykset/oppaat/luomuelain/elaintuotannon-ehdot/
- Kaikkien jalostuseläinten hankinta luvanvaraista, mukaan lukien siitossonnit
- Luomueläinrekisteri
ruokavirasto.fi/teemat/luomu/luomumaatilat/luomuelaimet/luomuelainrekisteri/
 - Tarkista ostaessasi ja ennen poikkeusluvan hakemista
 - Ilmoita myydessäsi – Muista ilmoittaa RV:lle kun eläin on myyty!
- 1.1.2023 alkaen sarven sahaukselle/katkaisulle eläinkohtainen lupa -> poikkeuslupalom. 9b lupakohta 7b

Uuden luomuasetuksen 1.1.2022 myötä tulleita muutoksia eläintuotannon ehtoihin

- Poikkeus nautojen loppulihotukseen laidunkauden aikana poistui
- Lääkkeiden varoaika on kaksinkertainen ja **aina vähintään 48h**
 - Myös 0 varoajalliset
 - Ei koske rokotteita
- Suurimmat muutokset siipikarjasektorille, joita Kainuussa ei ole luomussa

Muutokset ruokintaan

- SV2-rehua keskim. Max. 25% päiväannoksesta
- Sika- ja siipikarjatiloiilla rehuomavaraisuuden tulee olla väh. 30%
- Sika- ja siipikarjatiloiilla tavanomaisen valkuaisrehun käyttö rajoittuu alle 35 kiloille porsaille ja nuorelle siipikarjalle.
 - Tavanomaisen valkuaisrehun käyttö edellyttää lupaa, joka haetaan Ruokavirastosta.
- Kasvinsyöjillä rehuomavaraisuus 60%
 - Nousee 1.1.2024 alkaen 70 prosenttiin -> Voidaan laskea myös yhteistyötilan mukaan

Täydennysrehut

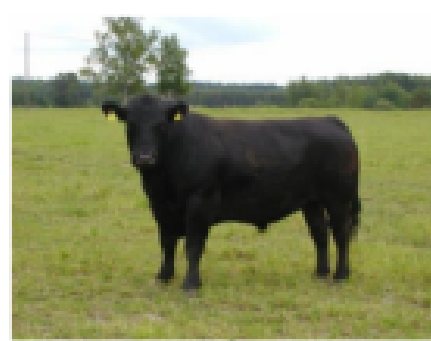
- Tulee olla muiden rehujen tavoin luomuasetusten mukaisia
 - Lähtökohtaisesti rehuaineet aina luomua, jos ei ole niin tulee löytyä täytöntöönpanoasetuksen liitteestä 3
- Tavanomaisen melassin käyttö sallittu jos:
 - Luomua ei ole saatavilla
 - Tuotettu/valmistettu ilman kemiallisia liuottimia
 - Enintään 1% rehuannoksesta

Laidunnus

- Laidunkausi Kainuussa vähintään 3kk
 - Laidunkausi pääsääntöisesti kesäkuun alusta syyskuun loppuun
- Laidunkaudella aina oltava mahdollisuus päästä ulos (vaikka ruokinta järjestettäisiin karjasuojassa)

NAUTOJEN ULKOILU

1.1.2022 alkaen



kesäaika

LAITUMELLA

ULKOTARHASSA

SISÄTILOISSA

mahdolliset tapaukset

yli 1 v.
sonnit

sairas
eläin

eläinsuoja

pihatto

parsi
(Lupa 2)

palaa laumaan / teuraaksi

pidennetty
laidunkausi

talviaika

**Ei pakollista
talviulkoilua**

**Ulkoilutus väh.
2 krt/vko**

**Päivittäinen
ulkoilu**

Ilmoitusvelvollisuus

- Kaikesta tapahtuneesta, joka on tuotantoehtojen vastaisesta!
 - Viljelijän etu ja turva
- ELY-keskukseen tulee jatkossa ilmoittaa aina, jos eläintä pidetään tuotantoehtojen vastaisesti sisällä tai tarhassa/aitauksessa
- Ilmoitus ei anna lupaa toimia tuotantoehtojen vastaisesti, mutta on viljelijän turvana <- voidaan ottaa huomioon tarkastuksen sattuessa kohdalle
- Vapaamuotoinen sähköpostilla tai puhelimitse.
- Syy oltava hyvä!

Luomun viljelijäkirjeet

- 2023 luomun viljelijäkirje on julkaistu osoitteessa: ruokavirasto.fi/teemat/luomu/luomumaatilat/viljelijakirjeet/
- Ruokavirasto julkaisee kirjeen jatkossa vain sähköisenä omilla nettisivuillaan
 - ei paperipostitusta, ei sähköpostia
- Ilmestymisestä tiedotetaan tuenhakijoiden uutiskirjeessä
 - Uutiskirjeen voi tilata myös muut os: ruokavirasto.fi/tietoa-meista/ajankohtaista/tilaa-uutiskirjeita/
- Myös Kainuun Elyn omalla sähköpostitse lähetettävällä luomuinfokirjeellä tiedotetaan
 - Lähetetään kaikille toimijoille ja sidosryhmäläisille, joiden s-posti on luomuvalvonnan tiedossa

Tarkastusmaksut ja -laskutus

- Ei muutoksia tarkastusmaksuihin
- Maksut ruokavirasto.fi/tietoa-meista/asiointi/oppaat-ja-lomakkeet/yritykset/luomun-lomakkeet-ja-ohjeet/ -> linkki ”Maksuasetusohje 2022”
- Laskutus jatkossa pyöristettynä seuraavaan puoleen tuntiin
 - esim. tarkastusaika 1h 5min -> lasku 1h 30min mukaan ja jos tarkastusaika 1h 35min -> lasku 2h mukaan. (ennen molemmista 2h mukaan lasku)
 - Eri tuotantosuuntien tarkastusajat lasketaan yhteen, jonka jälkeen pyöristys seuraavaan puoleen tuntiin



Elinkeino-, liikenne- ja
ympäristökeskus

LUOMUSITOUMUS JA -SITOUMUSEHDOT

Halonen Katie, Kainuun ELY-keskus

MTK-Pohjois-Suomi MaaseutuHarava 2 –hankkeen luomuinfo, Teams 27.4.2023

Sitomusehdot

- ruokavirasto.fi/tuet/maatalous/peltotuet/luonnonmukainen-tuotanto/luonnonmukaisen-tuotannon-korvauksen-sitomusehdot/luonnonmukaisen-tuotannon-korvauksen-sitomusehdot-2023/
- Kuuluminen luomuvalvontaan
- Koulutusvaatimus
- Täydentävä koulutus tai neuvontapäivä sitomuskauden aikana
- Vähintään 5ha korvauskelpoista peltoalaa tai puutarhakasvien viljelyssä 1ha
- Myyntikasvivaatimus
 - Ei koske tiloja, joilla sadosta väh. 50% omille luomueläimille tai rehuntuotantosopimuksella/-sopimuksilla luomukotieläintilan luomueläimille ja/tai välityслиikkeelle

Luomukorvaus

- ruokavirasto.fi/tuet/maatalous/peltotuet/luonnonmukainen-tuotanto/
- Tuen määrä perustuu sitoumusalaan, joka koostuu korvauskelpoisesta peltopinta-alasta. Sitoumusalan hyväksyy ELY.
- Kotieläintuotannon korvausta maksetaan niistä sitoumukseen sisältyvistä hehtaareista, joilla maksuperuste (0,5 eläinyksikköä/hehtaari) täyttyy.
- Korvaustasot
 - kasvintuotanto 160 €/ha
 - kotieläintuotanto 160 €/ha + 130 €/0,5 ey/ha
- Ruokavirasto maksaa tuen kahdessa osassa.

Eläinmäärän laskeminen

- Keskimääräinen eläinmäärä kalenterivuoden aikana
- Eläinmäärä otetaan huomioon sitoumuskauden alusta lähtien
- Laskennan perusteena olevaa eläinlajia voi muuttaa sitoumus- tai kalenterivuoden alusta
- Huomioidaan rekisterissä olevat eläimet

Yhteystiedot

Katie Halonen

Luomuasiantuntija

p. 0295 023 583

luomu.kainuu@ely-keskus.fi

katie.halonen@ely-keskus.fi

Facebookissa: Luomuasiantuntija Katie
Halonen Kainuu

Postiosoite:

Kainuun ELY-keskus

Maaseutupalvelut –yksikkö

PL 115

87101 KAJAANI

Kirjaamo.kainuu@ely-keskus.fi

Käyntiosoite:

Kalliokatu 4,

87100 KAJAANI

Luomu-Info – MaaseutuHarava2

27.4.2023 Teams – koulutus klo 10.00 - 12.00.

Luonnonmukaisen kotieläintuotannon info.

KIITOS!

Kiitokset kaikille osallistujille.



MAASEUTU 2020

ProAgria
Itä-Suomi



Elinkeino-, liikenne- ja
ympäristökeskus



Euroopan maaseudun
kehittämisen maatalousrahasto:
Eurooppa investoi maaseutualueisiin.